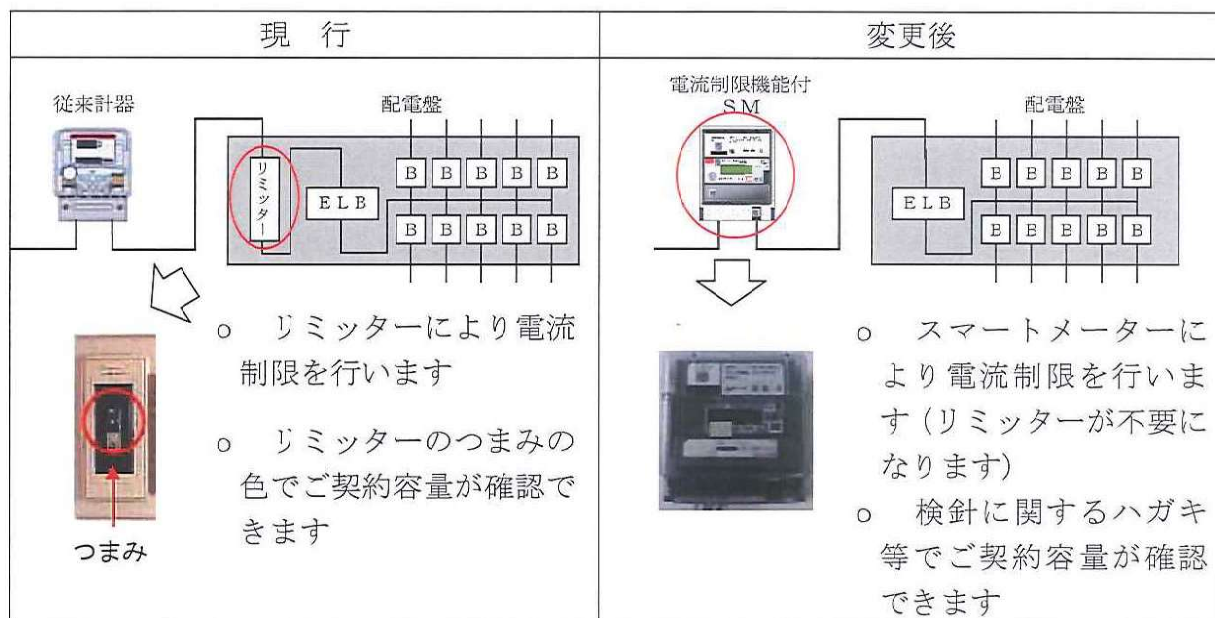


スマートメーターの電流制限動作

- 電流制限機能付スマートメーターの電流制限動作について説明します。



- ① ご契約容量(アンペア)よりも大きい電気をご使用された場合、スマートメーターの開閉ユニットが「切」となり、電気の供給を停止(停電)します。[リミッターと同じ動作]
- ② 10秒程度で、スマートメーターの開閉ユニットが自動で「入」となり、電気の供給を再開(通電)しますが、ご契約容量よりも大きい電気を継続してご使用されている場合は、再び開閉ユニットが「切」となり、電気の供給を再び停止(停電)します
- ③ ②の動作を短時間に複数回繰り返すと、スマートメーターの開閉ユニットが「切」を維持した状態(停電)となり、電気の供給が再開されませんので、当社へ、ご連絡いただく必要があります[自動で「入」となりません]

[スマートメーター]



- 通信ユニット (計量データなどを伝送)
- 計量ユニット (使用電力量を計量)
- 開閉ユニット (電気供給の「入」「切」を実施)

連絡先

九州電力(株)南(営)
0120-986-207